



Stand: 06/2021



Region: Süd-West Süd Nord-West Nord-Ost (M98)

ein-/zweijährige Blumenmischung für Wild- und Honigbienen

Annual/Perennial Flower Seed Mix

Mélange des fleurs mellifères bis-/annuelles

Niedrigwachsende Mischung bietet Bienen ein Nektar- und Pollenangebot von Frühling bis Herbst. 90% Kultur- & 10% Wildarten. Aussaat: ideal ab April (frostfrei). Portion für ca. 2qm. Saatanleitung in der Kapsel.



Einwurf: 50 cent

Nach Einwurf Hebel vollständig nach rechts drehen. Die Blumensamen im Garten oder Balkonkasten aussäen. Leere Kapseln bitte in den Rückgabe-Behälter werfen. Nach 6-8 Wochen Blütenpracht für Bienen genießen.

ACHTUNG: Nicht für Kinder unter 14 Jahren geeignet. Benutzung unter unmittelbarer Aufsicht von Erwachsenen. Schütze lokale Ökosysteme: Nur zur Verwendung außerhalb der freien Natur gemäß § 40 BNatSchG.



Störung?
Betreiber*in



Stand: 06/2021

Lass deinen Ort aufblühen!

Region: Süd-West Süd Nord-West Nord-Ost (M95)

mehrfährige Blumenmischung für Wild- und Honigbienen

Flower Seed Mix | Mélange des fleurs mellifères

Über 40 ein- und mehrjährige Wild- (70%) und Kulturkräuter (30%) bieten von April bis zum Frost ein reichhaltiges Nektar- und Pollenangebot für Bestäuberinsekten. Aussaat: ideal ab April (frostfrei) Portion für ca. 2qm. Saatanleitung in der Kapsel.



Einwurf: 50 cent

Nach Einwurf Hebel vollständig nach rechts drehen. Die Blumensamen im Garten oder Balkonkasten aussäen. Leere Kapseln bitte in den Rückgabe-Behälter werfen. Nach 6-8 Wochen Blütenpracht für Bienen genießen.

ACHTUNG: Nicht für Kinder unter 14 Jahren geeignet. Benutzung unter unmittelbarer Aufsicht von Erwachsenen. Schütze lokale Ökosysteme: Nur zur Verwendung außerhalb der freien Natur gemäß § 40 BNatSchG.



Störung?
Betreiber*in



1. Region ankreuzen:

Hier bitte deine Standort-Region ankreuzen. Deine Region findest du auf Lieferschein, Rechnung oder unter: www.bienenretter.com/bienenautomat/ba-region

2. Betreibername & Kontakt angeben:

Bitte Name und Kontaktdaten auf ALLEN Etiketten direkt im Feld vor dem Drucken eintragen.

Dies ist aus rechtlichen Gründen und zur Kontaktaufnahme bei Störungen notwendig. Möchtest du nicht deine private Telefonnummer oder E-Mail angeben, richtet Bienenautomat.de dir eine Weiterleitungs-Adresse im Format deinstandort@bienenautomat.de zu deiner existierenden E-Mail-Adresse ein, bitte sende eine Nachricht an kontakt@bienenautomat.de.



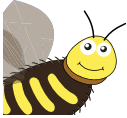
Stand: 06/2021



winterharte Bienenweide
im Herbst/Winter pflanzen

Crocus tuberosus | *Tubercule de crocus*

Bunte Frühlingskrokusse bieten vielen Bienen ein frühes, wichtiges Pollen- und Nektarangebot im Jahr. Nur für Siedlungsgebiete wie Hausgärten, Rasen, Beete und Balkonkästen geeignet. Farben: blau, violett oder gelb; Pflanzzeit: September bis Dezember (frosthfrei)



Einwurf: 50 cent

Nach Einwurf Hebel vollständig nach rechts drehen. Die Knollen im Garten oder Balkonkasten ca. 7 cm tief einpflanzen. Leere Kapseln bitte in den Rückgabe-Behälter werfen. Im Frühjahr Blütenpracht für Bienen genießen.

ACHTUNG: Nicht für Kinder unter 14 Jahren geeignet. Benutzung unter unmittelbarer Aufsicht von Erwachsenen. Schütze lokale Ökosysteme: Nur zur Verwendung außerhalb der freien Natur gemäß § 40 BNatSchG.



Störung?
Betreiber*in



Stand: 06/2021

Dieser Automat ist derzeit

AUßER BETRIEB!

In Kürze findest du hier
wieder Gutes für Bienen.



KEINE Münzen einwerfen!

Außer Betrieb!

Hors Service!

Out of order!



Störung?
Betreiber*in



3. Ausdrucken und Ausschneiden:

Das beste Ergebnis erzielt man, wenn man die Etiketten mit einem Farb-Laserdrucker im Format A4 quer ausdruckt. An der gestrichelten Linie ausschneiden. Bitte gut und deutlich im Innenraum des Automaten hinter das Plexiglas gut und deutlich lesbar anbringen. Dabei ein ablösbares durchsichtiges Klebeband verwenden, welches sich rückstandslos wieder ablösen lässt. Keine lösungsmittelhaltigen Kleber oder Reiniger verwenden! Diese Etiketten dürfen ausschließlich für Füllware der Bienenretter Manufaktur genutzt werden.

Füllware kannst du über den Online-Shop der Bienenretter Manufaktur bestellen: <https://www.bienenretter.com/bienautomat>